



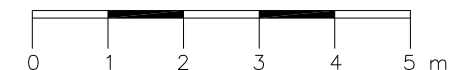
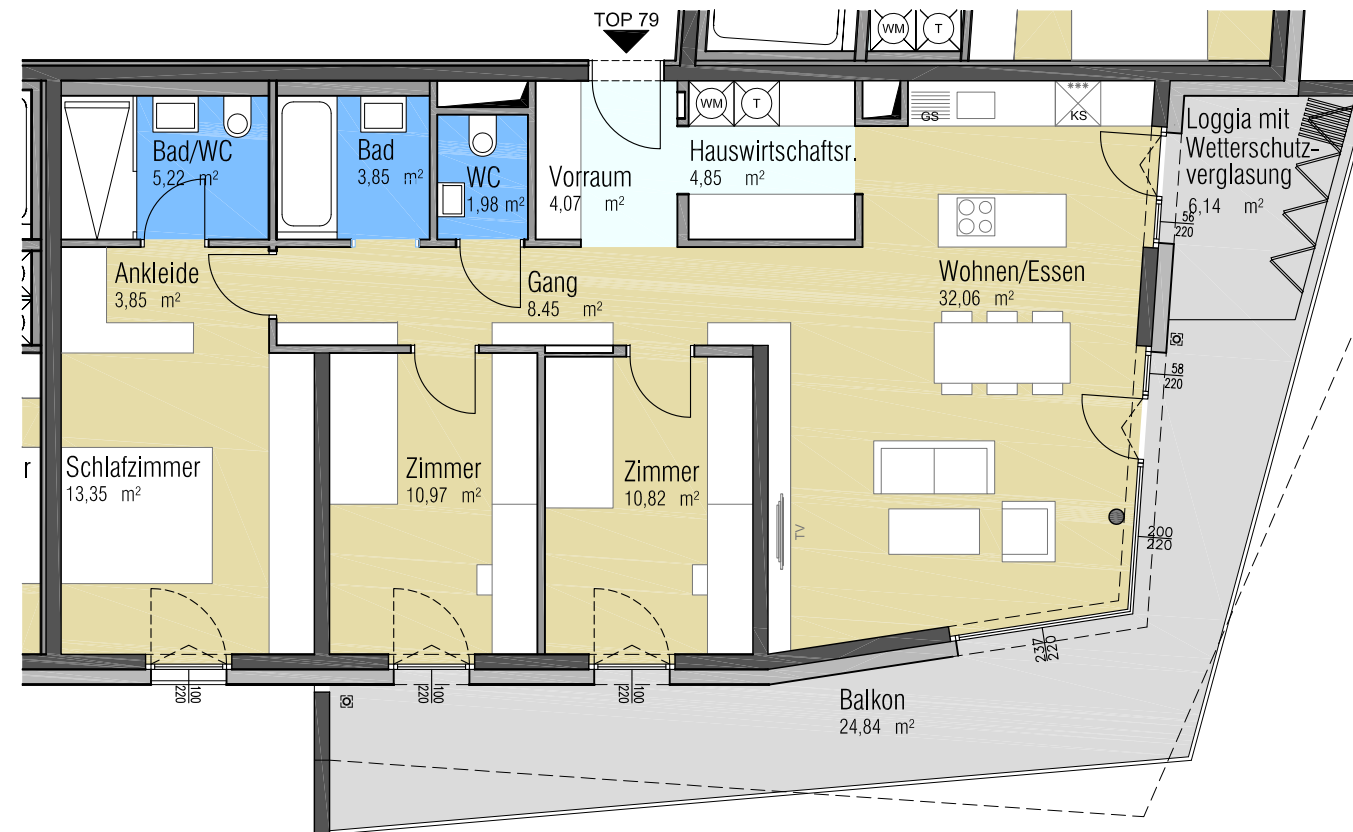
# 1230 Wien, Hilde-Spiel-Gasse 2

## 5.Obergeschoss / TOP 79

### TOP 79 / 4 Zimmer

Wohnfläche	99,47 m <sup>2</sup>
Loggia	6,14 m <sup>2</sup>
(mit Wetterschutzvergl.)	
Loggia	3,67 m <sup>2</sup>
Wohnnutzfläche	109,28 m <sup>2</sup>
Balkon	21,17 m <sup>2</sup>

### Übersichtsplan 5.OG



Hinsichtlich der Boden- und Wandbeläge, sowie Elektro-, Sanitär- und sonstiger Ausstattung gilt ausschließlich die jeweils aktuelle Bau- und Ausstattungsbeschreibung; sonstige Einrichtungsgegenstände gelten nur als Möblierungsvorschlag und sind nicht Vertragsbestandteil. Unverbindliche Grundrissinformation; Änderungen während der Bauausführung vorbehalten! Koten sind nicht für die Bestellung von Einbaumöbeln verwendbar - Naturmaße erforderlich! Alle Quadratmeterangaben sind nach Rohbaumaßen berechnet.

Stand: 11.07.2016